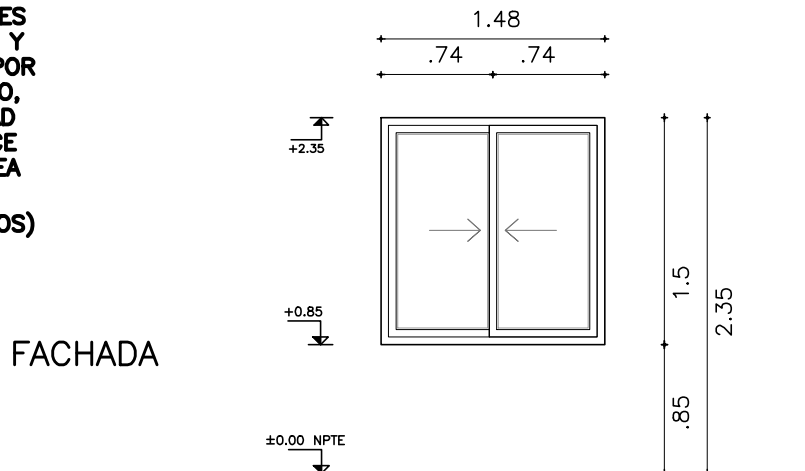


**SE DEBERA SEGUIR  
TODAS LAS INDICACIONES  
DE PERFILES, CIERRES Y  
ACCESORIOS FIJADAS POR  
EL FABRICANTE TECNICO,  
LOGRANDO UNA CALIDAD  
DE IGUAL PERFORMANCE  
O SUPERIOR A LA LINEA  
PROBBA (PERFILES) Y  
LINEA GALA (ACCESORIOS)  
DE ALUMINIOS DEL  
URUGUAY**



## VENTANA

**ESCALA 1/50**

TIPO	A09	CANTIDAD	1	IZQ.		UBICACION	Local 42
				DER.			

# PREMARCO

**MARCO GUIA (SIN ANODIZAR) : SI**

**TAPAJUNTAS : SI**

P E R F I L E S	MARCO	HOR.INFERIOR		A C C E S O R I O S	CIERRE DE INYECCION CENTRAL LARA		
		HOR.SUPERIOR			TIRADOR DE EMBUTIR CURVO		
		LATERALES			TRABA 3x46.5mm CORREDIZA		
		DIVISOR HOR.			CONJUNTO CON RUEDA A BOLILLA REGULABLE 20KG		
		DIVISOR VERT.			GRAMPA DE AMURE		
		PORTACONTR.			DISP. ESTANQ. CON FELPILLA CON BARRERA		
		CONTRAVIDRIO			TAPON DE RESPALDO		
		ELEM.ARMADO			JUNTA DE ESTANQUEIDAD ADHESIVA		
		CONECTOR HOR.			PROTECTOR DE DESAGÜE CON CLAPETA		
	CONECTOR VERT.		BOCA DE DESAGÜE A MARCO				
	HOJA	HOR.INFERIOR			FELPILLA		
		HOR.SUPERIOR			TAPON LATERAL DE HERMETICIDAD		
		LATERALES			TAPA PERFIL CENTRAL, TOPE PERFIL LATERAL		
		ENGANCHE	INTERIOR:		EXTERIOR:	CALCE APOYO VIDRIO	
		COMPLEMENTO				BURLETES P/COLOCACION DE VIDRIO	B. HERMETICIDAD DOBLE CONTACTO
		DIVISOR HOR.				TACO DE ARMADO, TRAVESAÑO	
		DIVISOR VERT.					
		CONTRAVIDRIO					
		ELEM.ARMADO					
		OTROS					

<b>TERMINACION</b>	ANODIZADO BLANCO, TIPO A13, SEGÚN UNIT 1076
--------------------	---

<b>VIDRIOS</b>	ESPESOR: 6mm	TIPO:	TRANSPARENTE
	COLOCACION:		
<b>OBSERVACIONES</b>			

**NOTA .** TODAS LAS MEDIDAS SE VERIFICARAN EN OBRA.

- Los marcos se amuraran sin su correspondientes hojas, y deberán entregarse protegidos contra eventuales manchas producidas por motero de cal o cemento
- Todas las aberturas se dibujan vistas desde el exterior. Las medidas son en metros.